

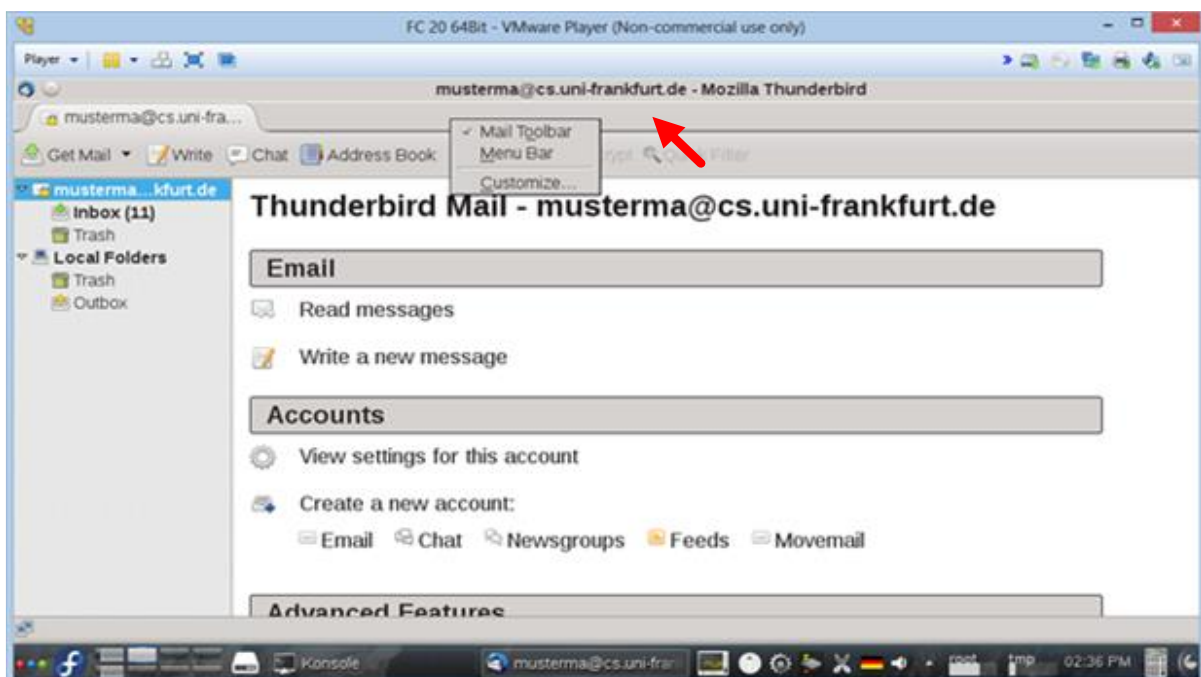
Spam-Filter einrichten unter Thunderbird (englische Variante auf unseren Pool-Rechnern)

Die RBI betreibt auf ihrem SMTP-Relay das Filterprogramm **SpamAssassin**. Aus rechtlichen Gründen darf die RBI jedoch keine Emails unterdrücken. Deshalb ist das Filterprogramm so konfiguriert, dass zusätzliche Informationen im Emailheader eingefügt werden. Dabei gibt SpamAssassin die Wahrscheinlichkeit an, ob es sich um eine Spam handeln könnte oder nicht. Eine absolute Spam-Erkennung ist nicht möglich. Die Höhe der Wahrscheinlichkeit ist definiert durch eine Anzahl von Sternchen (je mehr Sterne desto höher die Wahrscheinlichkeit). Dies sieht wie folgt aus:

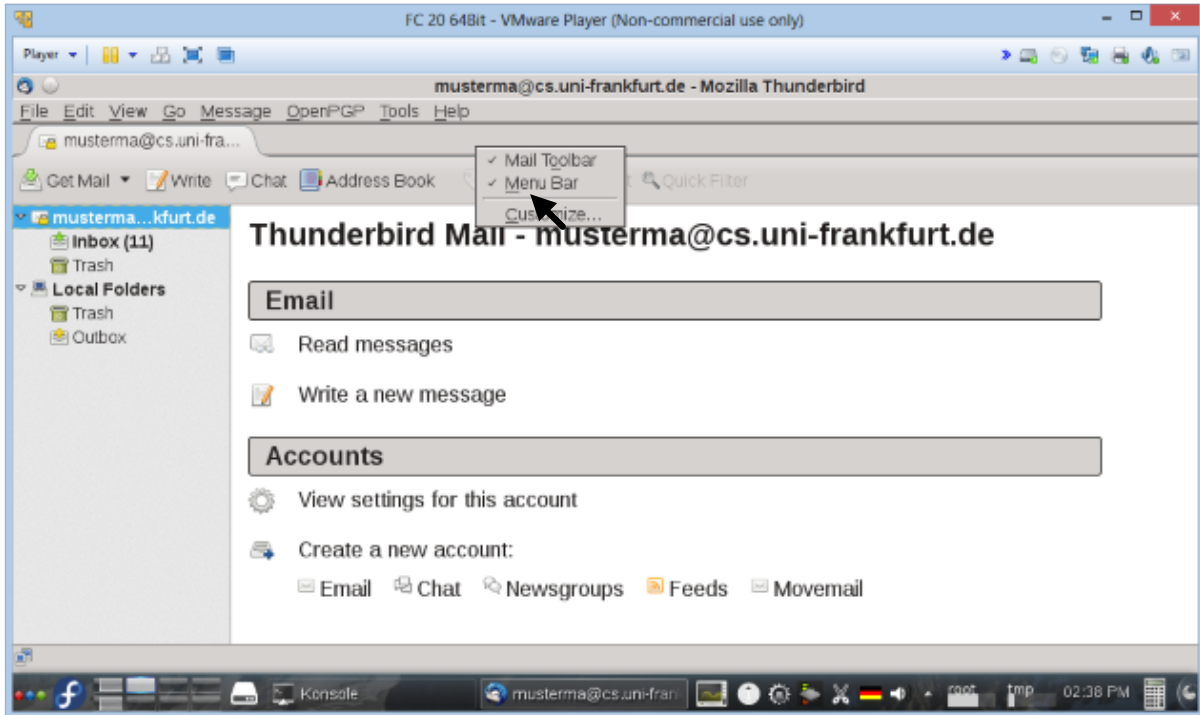
```
X-Spam-Flag: YES
X-Spam-Status: Yes, score=24.5 required=5.0 version=3.2.5
X-Spam-Level: *****
X-Spam-Checker-Version: SpamAssassin 3.2.5 (2008-06-10) on
                      helios.rbi.informatik.uni-frankfurt.de
```

Ab 5 Sternchen kann man davon ausgehen, dass es sich um eine Spam-Email handelt. Bei weniger Sternchen können zu viele Fehleinschätzungen (False-Positives) vorkommen. Das bedeutet, normale Emails, die keine Spams sind, werden als solche falsch eingestuft. Bei 5 Sternchen kann in seltenen Fällen eine Spam-Email nicht erkannt werden, jedoch ist die Gefahr von Fehleinschätzungen sehr gering, kann jedoch nicht ausgeschlossen werden. Deshalb empfiehlt die RBI, Spam-Emails nicht automatisch zu löschen sondern in einen Junk-Folder umzuleiten, den man von Zeit zu Zeit auf falsch eingeordnete Emails durchsuchen und die vorhandenen Spam-Emails manuell löschen sollte.

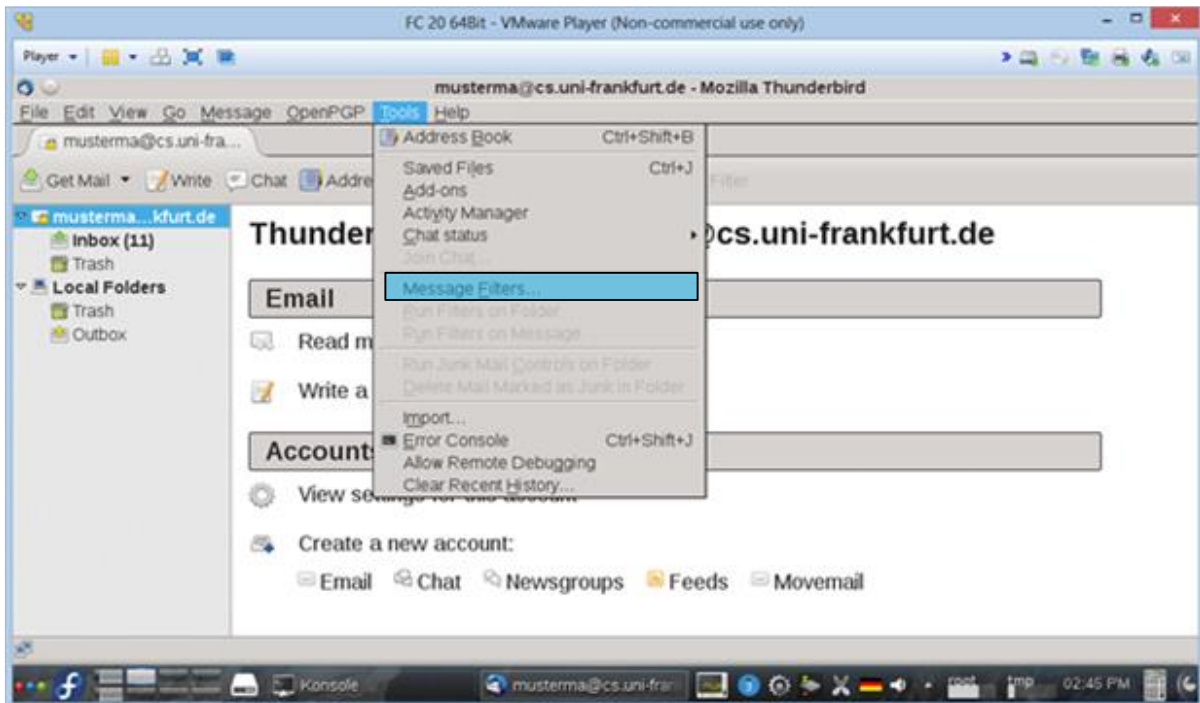
Um die Spam-Emails durch Thunderbird in den Junk-Folder umleiten zu lassen, muss eine entsprechende Filterregel in Thunderbird definiert und auf den Inbox-Folder (Posteingang) angewendet werden. Filterregeln können unter dem Menüpunkt **Tools (Extras)** definiert werden. Diesen Menüpunkt findet man in der **Menüleiste (Menu Bar)** von Thunderbird. In der Standardkonfiguration ist die Menüleiste nicht sichtbar. Durch einen Klick mit der rechten Maustaste auf die obere Leiste des Thunderbird-Fensters kann die Menüleiste aktiviert werden.



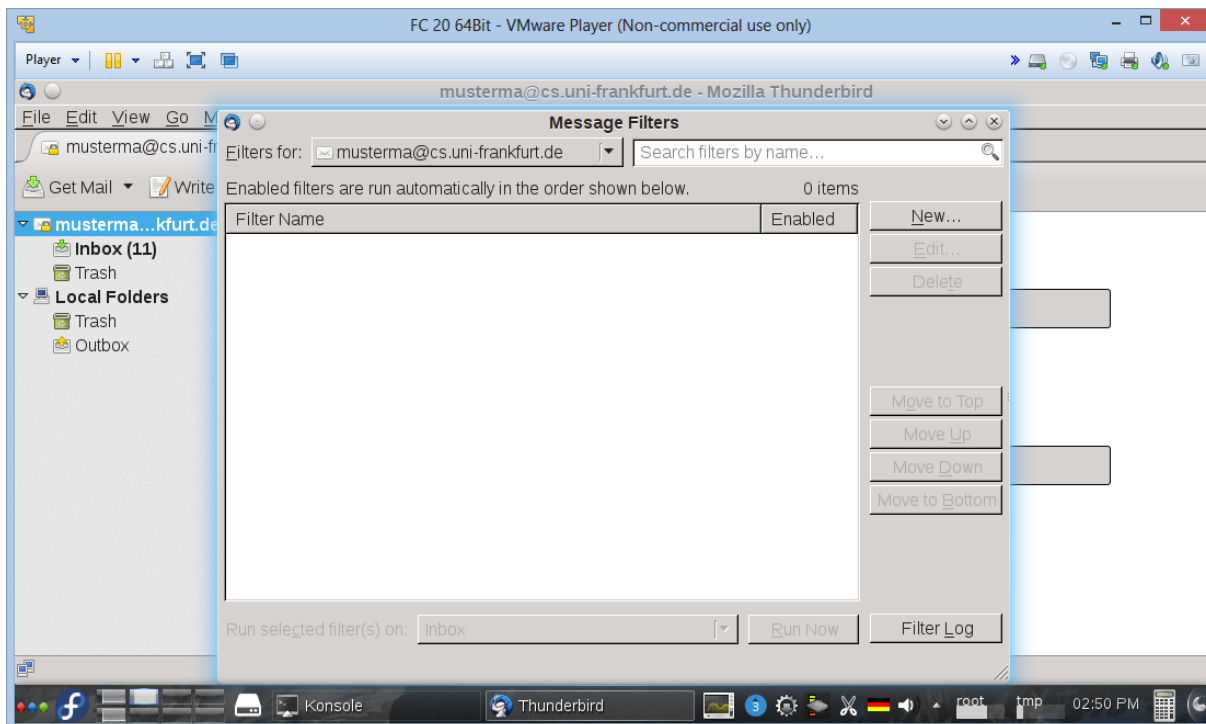
Aktivieren Sie den Menüpunkt **Menu Bar**:



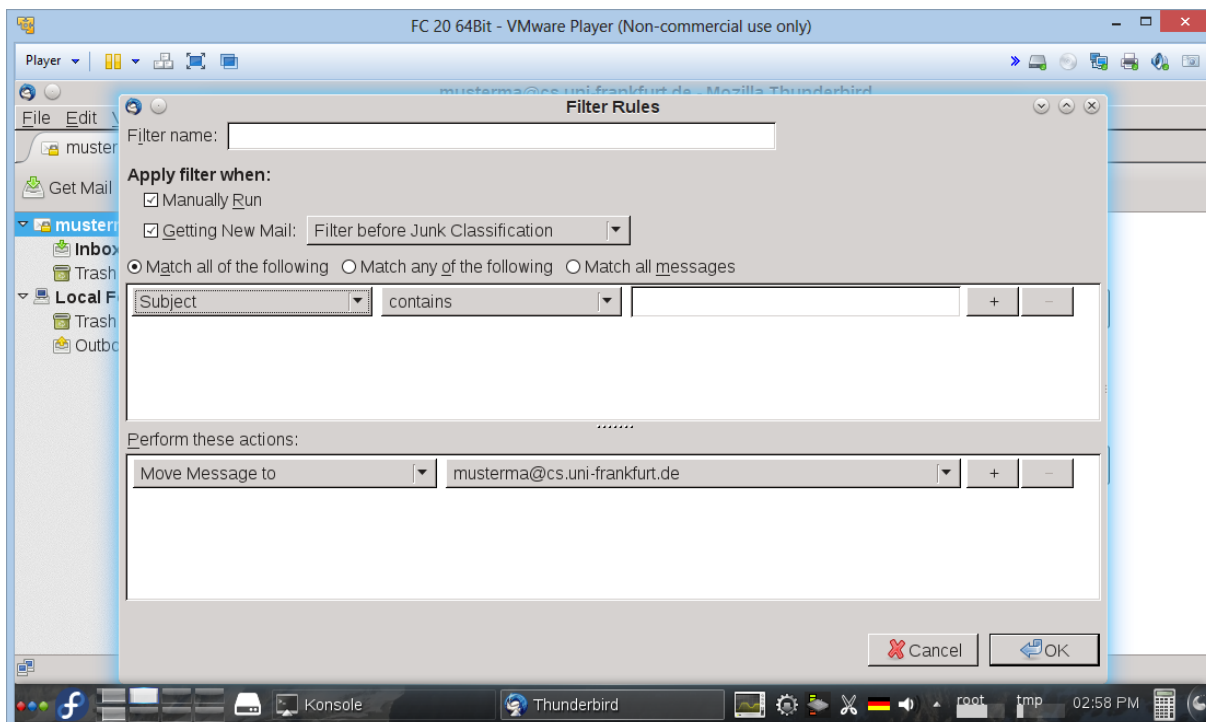
Danach sehen Sie oberhalb die Menüleiste jetzt eingeblendet. Wählen Sie den Menüpunkt **Tools (Extras)** aus. Innerhalb der Toolbox wählen Sie den Menüpunkt **Message Filters (Filter...)** aus.



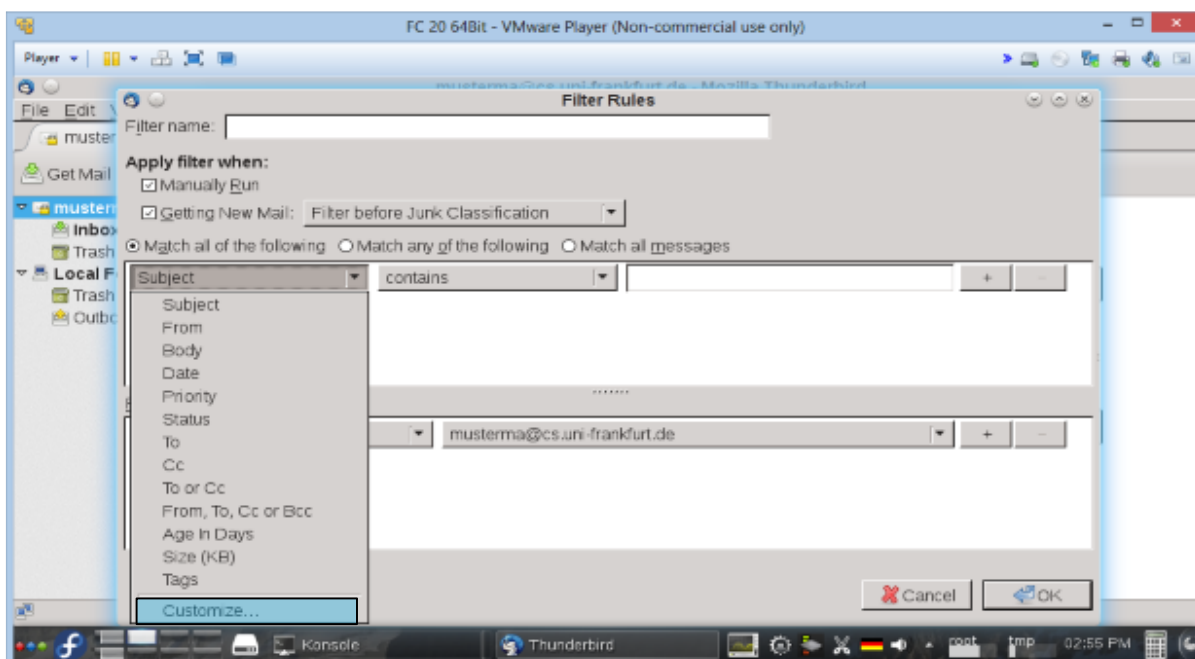
Erstellen sie eine neue Regel durch Auswahl des Menüpunktes **New... (Neu...)**



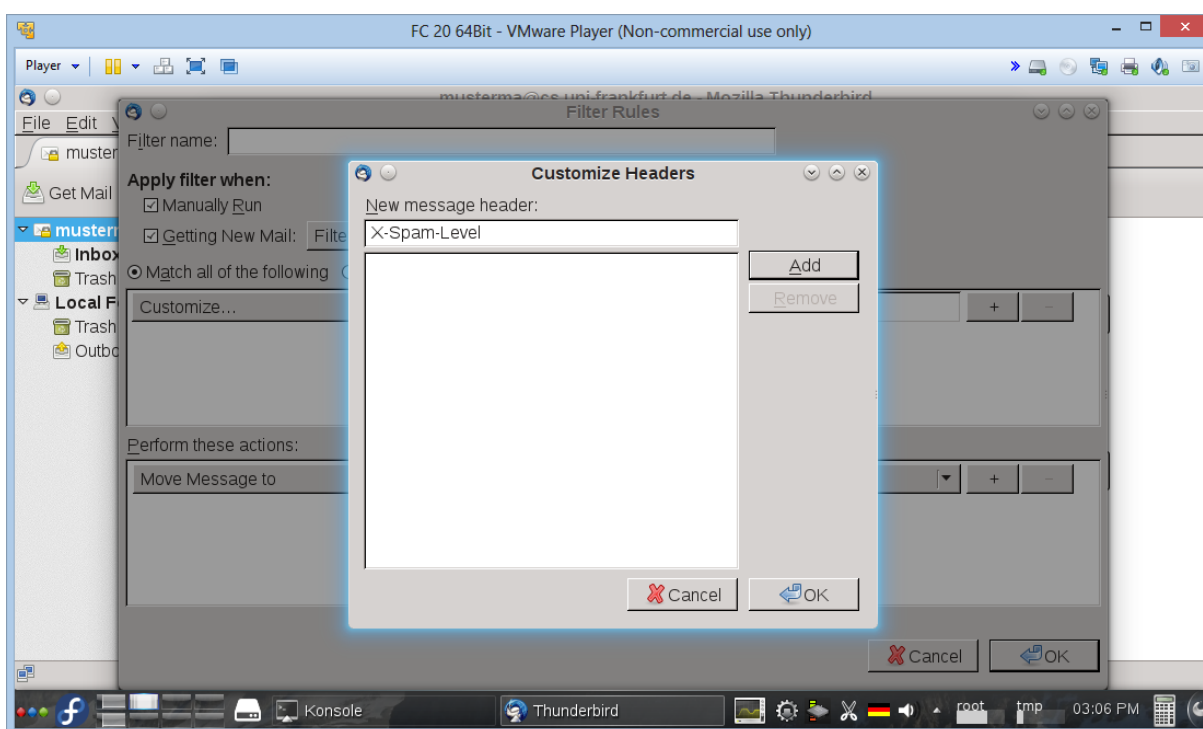
Sie erhalten eine Maske zur Generierung einer neuen Filterregel:



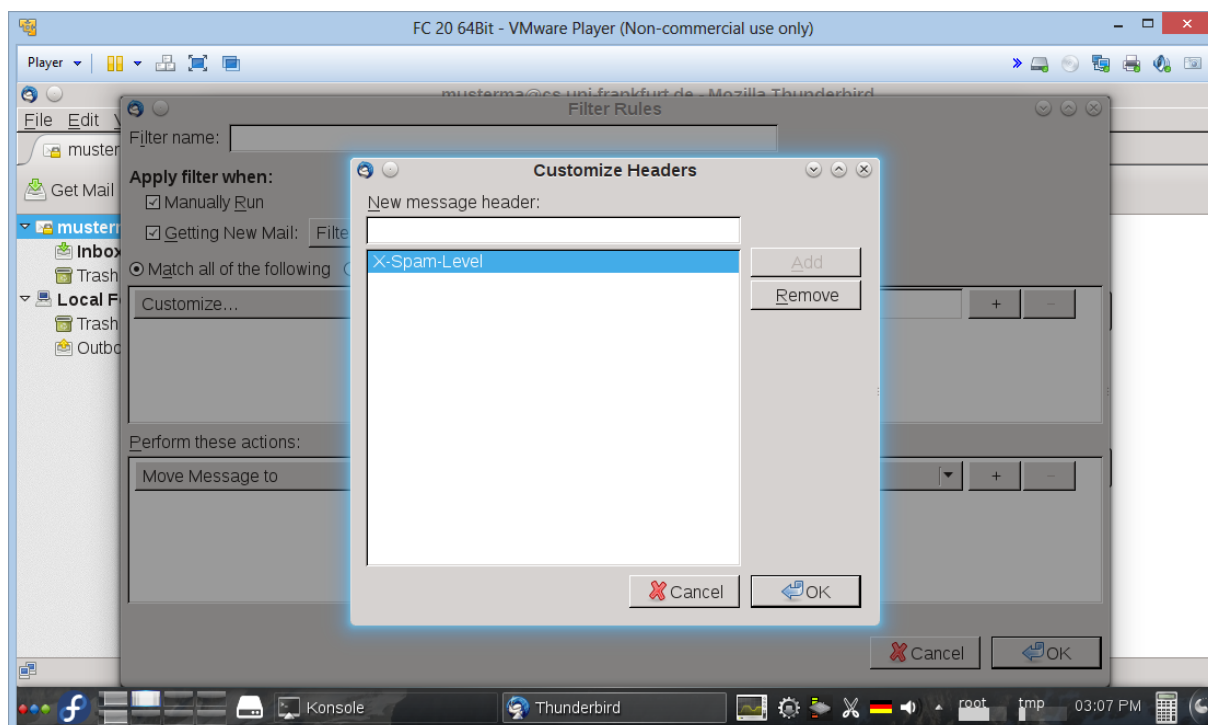
Wählen Sie unter dem Menüpunkt **Subject** den Unterpunkt **Customize...** aus, um ein neuen Betreff (**Subject**) mit Namen **X-Spam-Level** hinzuzufügen:



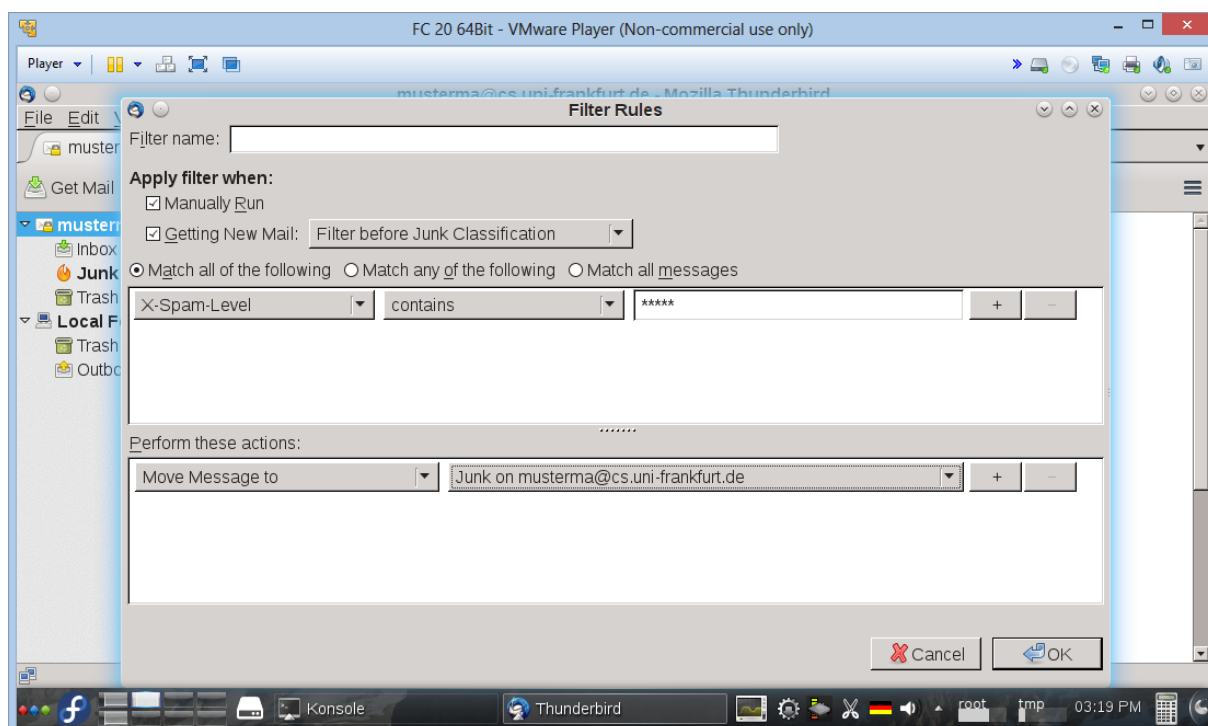
Fügen Sie den neuen Kopfzeilenbezeichner **X-Spam-Level** ein und fügen ihn mittels **Add** hinzu:

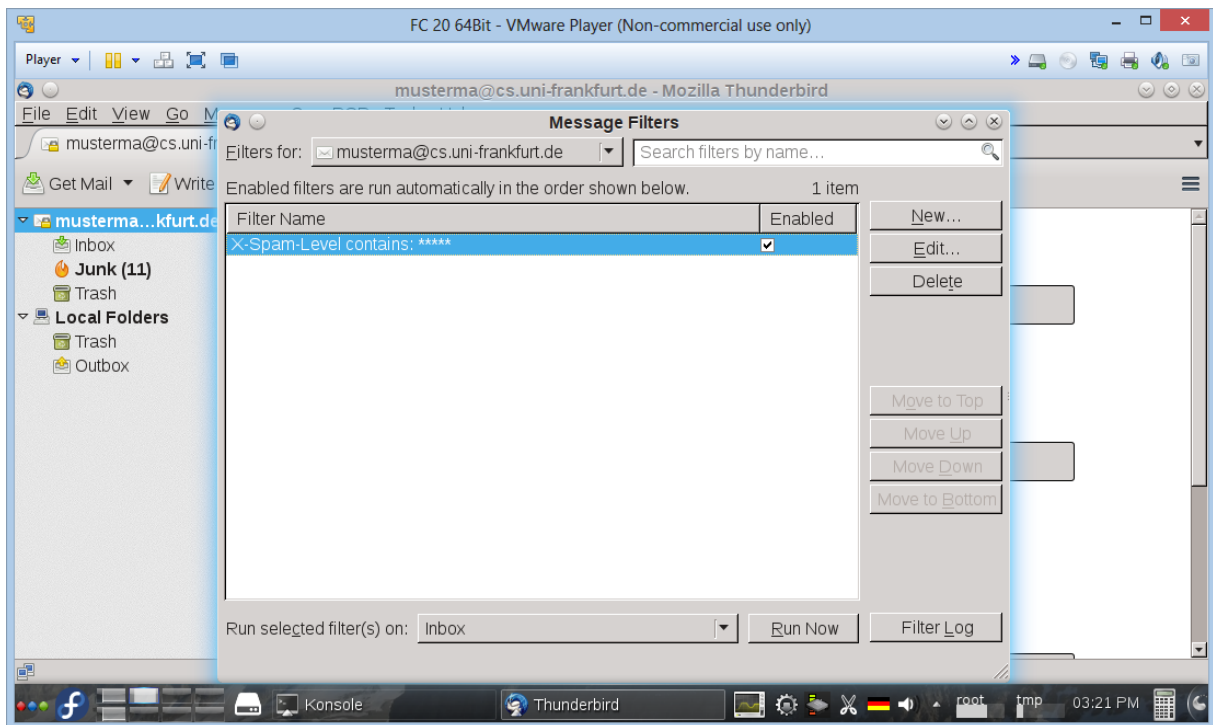


Bestätigen Sie durch **OK** den neuen Bezeichner.



Wählen Sie als **Subject (Betreff...)** den neu eingetragenen Bezeichner **X-Spam-Level** aus. Tragen Sie in das Feld nach dem Auswahlkriterium **contains (enthält...)** die Anzahl der Sternchen ein, die Sie als Wahrscheinlichkeitskriterium einsetzen wollen (empfohlen fünf Sternchen *****). Wählen Sie in der unteren Zeile den Junk-Folder aus, in den die Spam-E-mails verschoben werden sollen und bestätigen Sie die neue Regel mit **OK**:





Mit dem Menüpunkt **Run Now** können Sie die Filterregel jetzt ausführen.